

OÙ VA QUOI?

www.letri.com

NOUVEAU TRI

TOUS LES EMBALLAGES EN PLASTIQUES



Jetez vos déchets en vrac.

en vrac dans le BAC BLEU



Bouteilles, flacons, sacs et films en plastique



Cartons, cartonnettes, briques alimentaires



Aérosols, cannettes, boîtes de conserve en aluminium et en acier



Tous les papiers se recyclent®



Jetez vos déchets en sac fermé.

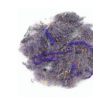
en sac dans le BAC GRIS



Déchets d'hygiène, couches, lingettes



Ampoules à filament vitres, vaisselle cassées en petite quantité



Poussière



Restes de repas viande et poisson



Valorisez les déchets biodégradables de la cuisine, de la maison et du jardin.

dans le COMPOSTEUR



Coquilles d'œufs



Épluchures et fruits et légumes abîmés



Marc de café et son filtre, sachets de thé, essuie-tout usagé



Déchets verts feuilles mortes, fleurs fanées, taille de haies, tonte, cendres, sciure et copeaux de bois



Restes de repas (sauf viande et poisson)



Avant de jeter pensez à donner vos objets encore en bon état aux ressourceries.

en DÉCHÈTERIE



Eclairages



Bois



Gros cartons



Gravats



Ferraille



Matelas, mobilier hors d'usage



Pneus



Plastiques et polystyrènes



Déchets toxiques, huiles végétales et minérales, piles et batterie cartouche d'imprimante



Déchets d'équipement électriques et électroniques

OU retour en magasin



Je donne ce qui peut être réparé ou réemployé.

en RESSOURCERIE

Ce sont des lieux où des **OBJETS** (électroménager, vélo, vêtements, mobilier, vaisselle,...) sont réparés, nettoyés, remis en état pour être revendus à prix réduit. Ayez le réflexe d'y déposer ce qui ne vous est **PLUS UTILE**.

ALCG, EMMAÜS, Oasis, Association Saint-Michel Le Haut, Maison de l'Initiative Solidaire.

Rendez-vous au dos de ce document pour connaître la ressourcerie la plus proche.



Vêtements, chaussures maroquinerie, linge, bagagerie



au conteneur à TEXTILE



au conteneur à VERRE



Bouteilles, bocaux et pots en verre

POUR LE PERSONNEL DE COLLECTE, POUR LES TRIEURS, MERCI DE RESPECTER CES CONSIGNES DE TRI.
POUR TOUTES QUESTIONS SUR LE TRI :
CONTACTEZ LE SYDOM DU JURA AU 03 84 47 44 41 ou www.letri.com
 350, rue René Maire - 39000 Lons-le-Saunier



Les SICTOM & AUTRES ÉTABLISSEMENTS de COLLECTE à votre service pour toutes questions concernant les bacs, la collecte et les déchèteries.

SICTOM de la zone de Dole

22, Allée du bois - 39100 Brevans
Tél. : 03 84 82 56 19
contact@sictomdole.fr

DÉCHÈTERIES :

BREVANS - CHAUSSIN - DAMPIERRE - DOLE
MONTMIREY-LE-CHÂTEAU - MONT-SOUS-VAUDREY
SAINT-AUBIN - SALIGNEY - TAVAUX

RESSOURCERIES :

ALCG : VILLETTE-LES-DOLE
COOP'AGIR : DOLE

SICTOM de la zone de Lons-le-Saunier

13 ZAC Les Toupes - 39570 Montmorot
Tél. : 03 84 86 16 16
sictom39@wanadoo.fr

DÉCHÈTERIES :

ARINTHOD - BEAUFORT - BLETTERANS - CHAUMERGY
DOMBLANS - MESSIA-SUR-SORNE - ORGELET - PERRIGNY
SAINT-AMOUR - SAINT-JULIEN - SELLIÈRES

RESSOURCERIES :

OASIS : LONS-LE-SAUNIER

Communauté de Communes du Pays des Lacs

12, Rue Saint Roch - 39130 Clairvaux-Les-Lacs
Tél. : 03 84 25 23 90
contact@cc-pays-des-lacs.fr

DÉCHÈTERIE :

CLAIRVAUX-LES-LACS

Communauté de Communes du Pays de Salins-les-Bains

La Tour - ZA Les Mélincols - 39110 Salins-les-Bains
Tél. : 03 84 73 16 46
ccp.salins@wanadoo.fr

DÉCHÈTERIE :

BRACON

Communauté de Communes du Plateau de Nozeroy

15, Place des Annonciades
39250 Nozeroy
Tél. : 03 84 51 19 78
courrier@plateaudenozeroy.fr

DÉCHÈTERIE :

MIGNOVILLARD

SICTOM de la région de Champagnole

3, Rue Victor Bérard
39300 Champagnole
Tél. : 03.84.52.06.64
sictom-champagnole@wanadoo.fr

DÉCHÈTERIES :

ARBOIS - CHAMPAGNOLE - POLIGNY

RESSOURCERIES :

ALCG : CHAMPAGNOLE

SICTOM du Haut-Jura

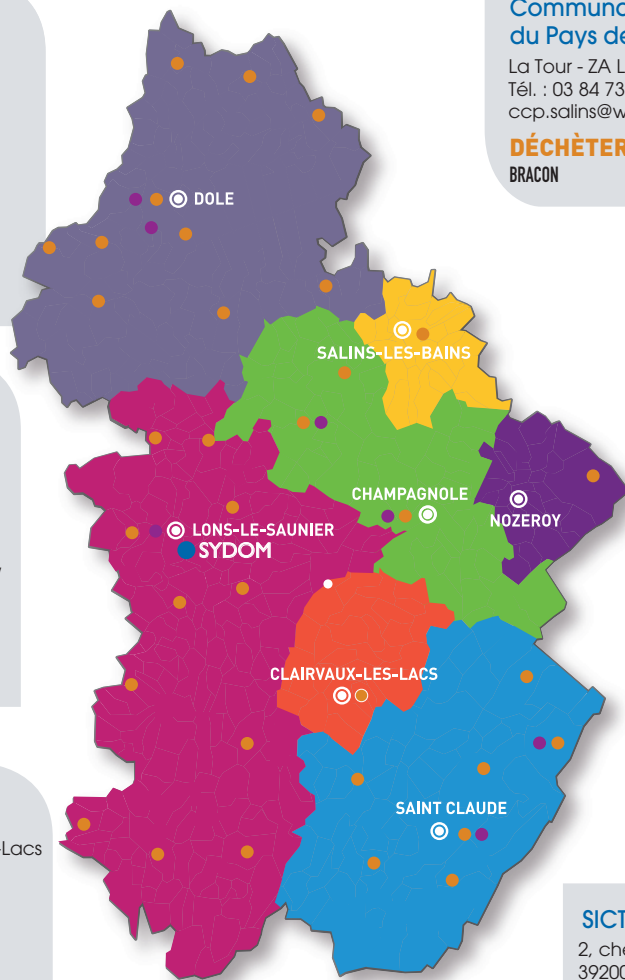
2, chemin de la soule, ZI plan d'acier
39200 Saint-Claude
Tél. : 03 84 45 52 98
sictom-du-haut-jura@wanadoo.fr

DÉCHÈTERIES :

SAINT-CLAUDE - MORBIER - LES ROUSSES
MOIRANS-EN-MONTAGNE - SAINT-LUPICIN
SEPTMONCEL - LONGCHAUMOIS

RESSOURCERIES :

ALCG : MOREZ
ASSOCIATION SAINT-MICHEL, EMMAÛS : SAINT-CLAUDE



POUR VOS DÉCHETS ORGANIQUES (DÉCHETS DE CUISINE ET DE JARDIN) :

Vous pouvez vous procurer un composteur à prix réduit auprès de votre **Syndicat de Collecte (SICTOM ou Communauté de Communes)**.

Si vous n'avez pas de jardin il existe d'autres techniques adaptées tels le compostage collectif et le lombricompostage. Vous pouvez contacter le **Syndicat de traitement (SYDOM)**.



